


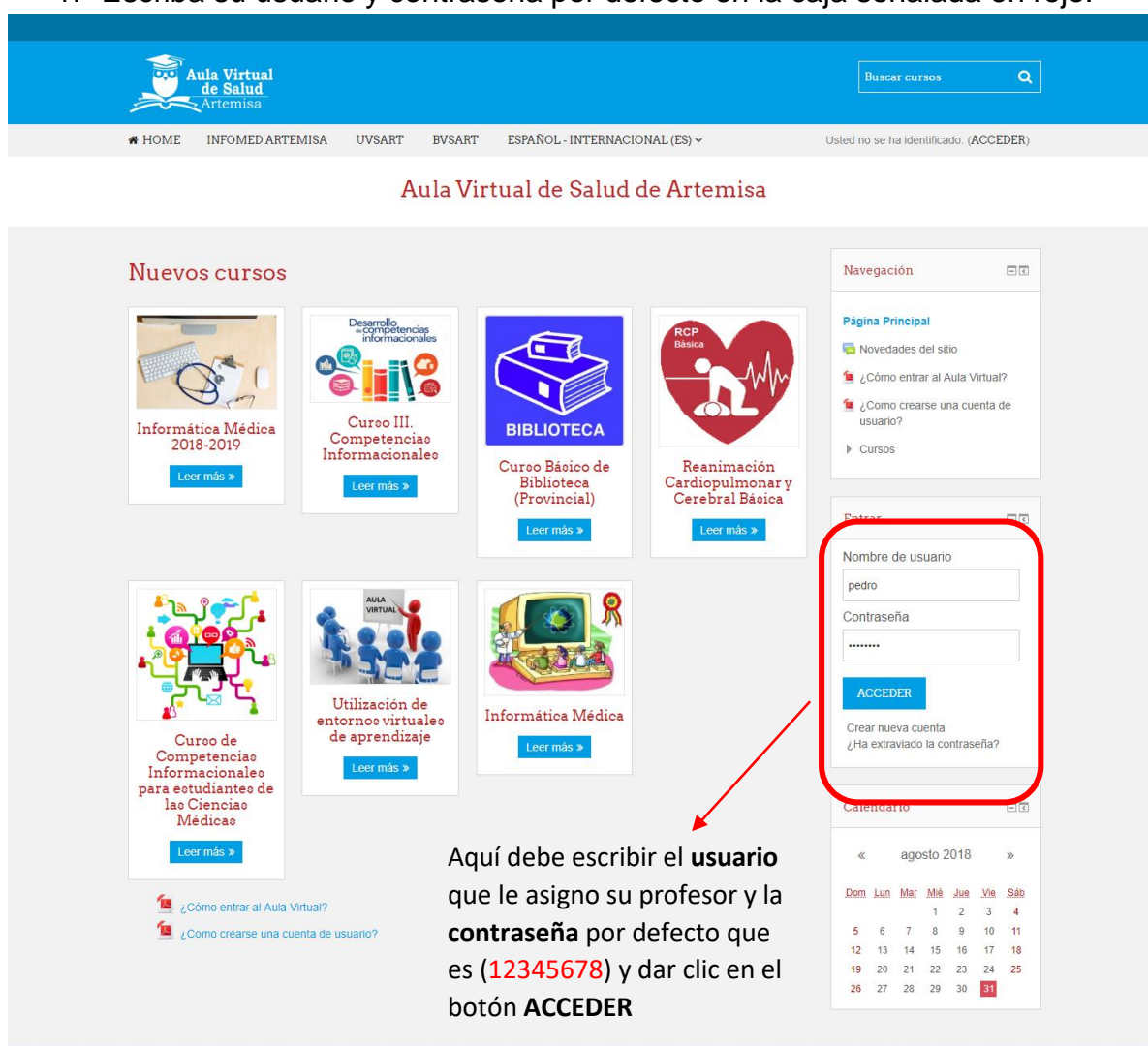


¿Cómo entrar al Aula Virtual de Salud de Artemisa (AVSart)?

Al escribir la dirección del AVSart (www.aulavirtual.art.sld.cu) en su navegador (Mozilla , Chrome , Internet Explorer ) saldrá la página principal del sitio. La creación de nuevas cuentas en el Aula Virtual se realizó de forma manual para los estudiantes de 1er año de las carreras de Medicina y Enfermería. El administrador del sitio ya creó previamente sus usuarios con una contraseña por defecto. Los profesores poseen los datos iniciales de los usuarios y para ello se crea este tutorial de inicio de sección:

1. Escriba su usuario y contraseña por defecto en la caja señalada en rojo.



The screenshot shows the homepage of the Aula Virtual de Salud de Artemisa. At the top, there is a blue navigation bar with the site logo, a search bar labeled "Buscar cursos", and a user status indicator "Usted no se ha identificado. (ACCEDER)". Below the navigation bar, the main content area features several course cards and a login sidebar. The sidebar on the right contains a "Navegación" menu with links to "Página Principal", "Novedades del sitio", "¿Cómo entrar al Aula Virtual?", "¿Cómo crearse una cuenta de usuario?", and "Cursos". Below the menu is a login form with fields for "Nombre de usuario" (containing "pedro") and "Contraseña" (containing "*****"), and an "ACCEDER" button. A red box highlights this login form, and a red arrow points from the text below to it. Below the login form is a "Crear nueva cuenta" link and a "¿Ha extraviado la contraseña?" link. At the bottom of the sidebar is a "Calendario" section showing a calendar for August 2018.

Aquí debe escribir el **usuario** que le asignó su profesor y la **contraseña** por defecto que es **(12345678)** y dar clic en el botón **ACCEDER**



INFO

Infomed Artemisa
BVS Artemisa
UVS Artemisa

CONTÁCTANOS

carretera Alquizar-Artemisa, Km 13 Las
Cañas, Artemisa
Phone: (47) 34-1174
E-mail: cpicmart@infomed.sld.cu

GET SOCIAL



2. Debe escribir la contraseña anterior (12345678) y teclear 2 veces la nueva, la cual debe tener como mínimo 8 caracteres.

Aula Virtual de Salud Artemisa

Buscar cursos

HOME INFOMED ARTEMISA UVSART BVSART ESPAÑOL - INTERNACIONAL (ES)

Usted se ha identificado como PEDRO BALMASEDA RODRÍGUEZ (SALIR)

Página Principal » Ajustes de mi perfil » Cambiar contraseña

Navegación

- Página Principal
 - Área personal
 - Páginas del sitio
 - Mi perfil
 - Cursos

Administración

- Ajustes de mi perfil
 - Editar perfil
 - Cambiar contraseña**
 - Claves de seguridad
 - Mensajería
 - Blogs
 - Insignias

Para continuar, deberá cambiar su contraseña.

Cambiar contraseña

Nombre de usuario pedro

La contraseña debería tener al menos 8 caracter(es)

Contraseña actual*

Nueva contraseña*

Nueva contraseña (de nuevo)*

GUARDAR CAMBIOS

En este formulario hay campos obligatorios *

INFO
Infomed Artemisa
BVS Artemisa
UVS Artemisa

CONTÁCTANOS
carretera Alquizar-Artemisa, Km 13 Las Cañas. Artemisa
Phone: (47) 34-1174
E-mail: cpicmart@infomed.sld.cu

GET SOCIAL
f t

© 2017-2018 - Infomed Artemisa. Centro Provincial de Información de Ciencias Médicas

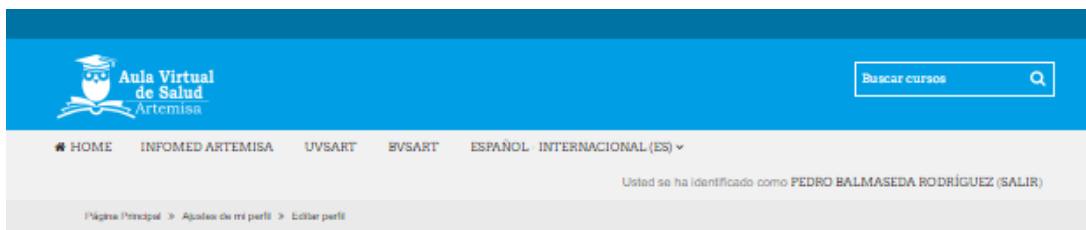
3. Haga clic en el botón **GUARDAR CAMBIOS** y le mostrará un mensaje informándole que se ha cambiado la contraseña. **Por favor no la olvide.**
4. Si sus datos tienen algún error, contacte con su profesor o edite su perfil.
5. Recuerde subir una imagen a su perfil para que así se pueda identificar con el resto de los usuarios del Aula Virtual.

Como se muestra a continuación ya usted se encuentra registrado como usuario en el Aula Virtual de Salud de Artemisa, desde aquí tendrá acceso a los cursos y podrá editar su perfil

The screenshot shows the website interface for the Aula Virtual de Salud de Artemisa. At the top, there is a blue header with the logo and a search bar. Below the header, the user is identified as "SEDRO BALMASEDA RODRIGUEZ (SALIR)". The main content area is titled "Aula Virtual de Salud de Artemisa" and features a grid of course cards under the heading "Nuevos cursos". On the right side, there is a navigation menu with sections for "Página Principal", "Administración", and "Calendario". The "Administración" section is expanded, showing options like "Ajustes de mi perfil", "Editar perfil", "Cambiar contraseña", "Claves de seguridad", "Mensajería", "Blogs", and "Insignias". A red circle highlights the "Editar perfil" option, and a red arrow points from a text box to it. The text box contains the instruction: "Desde aquí puede editar su perfil (cambiar datos, subir imagen, etc)".

Desde aquí puede editar su perfil (cambiar datos, subir imagen, etc)

Ahora usted se encuentra en su perfil y puede acceder a sus datos



Navegación

- Página Principal
- Área personal
- Páginas del sitio
- Mi perfil
 - Ver perfil
 - Mensajes en foros
 - Blogs
 - Mensajes
 - Mis archivos privados
 - Mis insignias
- Cursos

Administración

- Ajustes de mi perfil
 - Editar perfil**
 - Cambiar contraseña
 - Claves de seguridad
 - Mensajería
 - Blogs
 - Insignias

Pedro Balmaseda Rodríguez

Expandir todo

General

Nombre*

Apellido(s)*

Dirección de correo*

Mostrar correo

Formato de correo

Tipo de resumen de correo

Subscripción automática al foro

Rastreo del foro

Editor de texto

Ciudad

Seleccione su país

Zona horaria

Idioma preferido

Desde aquí podrá asignarle una imagen o foto a su perfil

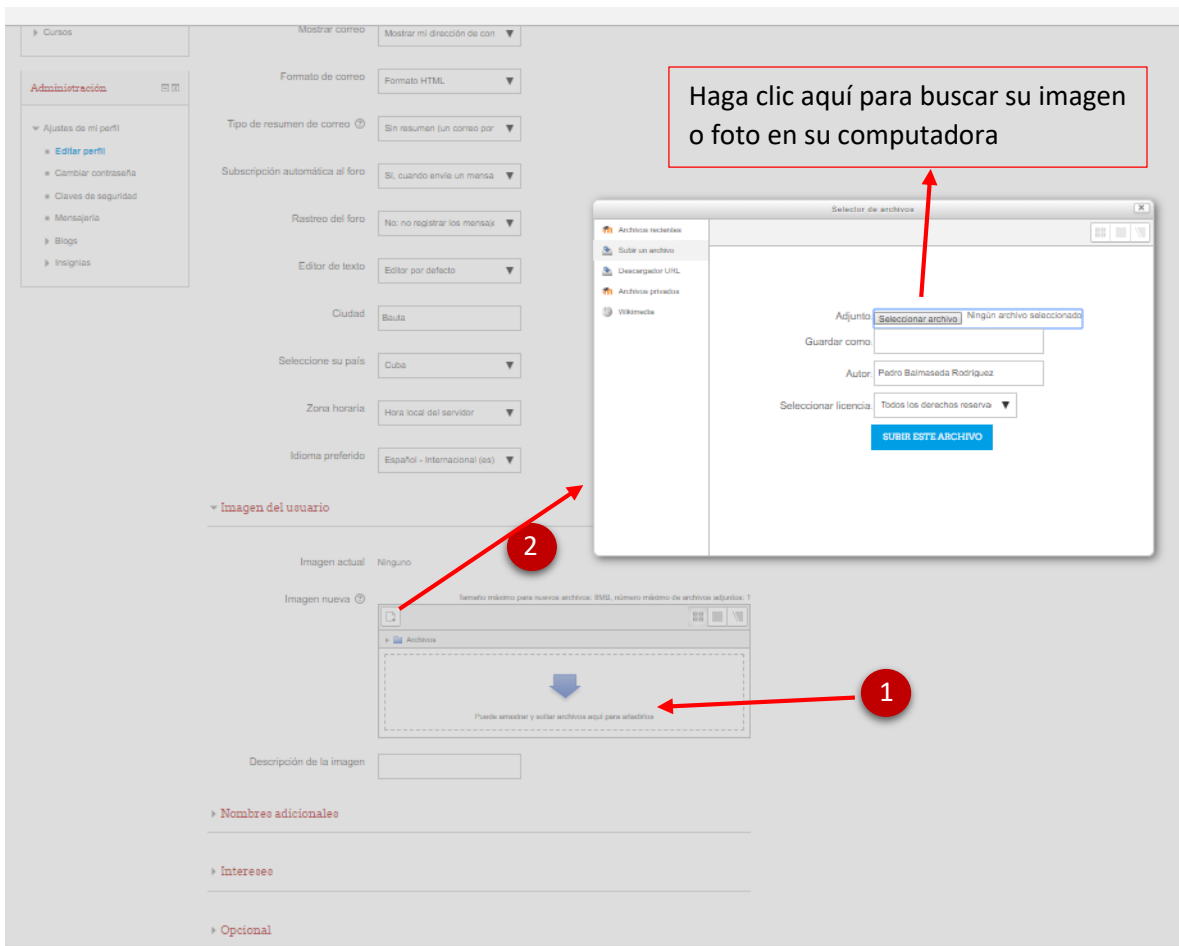
Imagen del usuario

Nombres adicionales

Intereses


Opcional

El proceso es muy sencillo solo debe leer y seguir los pasos correctamente



Pasos

Paso 1: Este es muy sencillo, solo debe arrastrar la imagen o foto correspondiente al recuadro que señala la flecha azul.

Paso 2: Este un poco más largo, dar clic en el icono  y saldrá una ventana donde podrá buscar su imagen o foto.

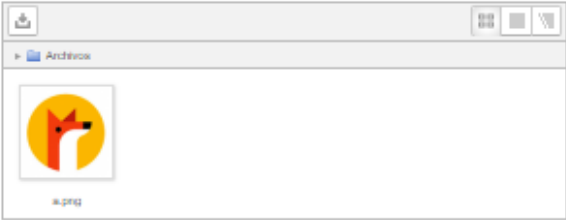
Terminados estos pasos y encontrada su foto solo debe clicar en el botón **ACTUALIZAR INFORMACIÓN PERSONAL**

▼ **Imagen del usuario**

Imagen actual Ninguno

Imagen nueva

Tamaño máximo para nuevos archivos: 5MB, número máximo de archivos adjuntos: 1




Descripción de la imagen

► **Nombres adicionales**

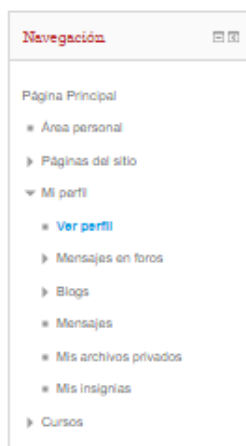
► **Intereses**

► **Opcional**

ACTUALIZAR INFORMACIÓN PERSONAL

Debe hacer clic aquí 

En la siguiente ventana se mostrará la imagen en su perfil



Pedro Balmaseda Rodríguez



País
Cuba

Ciudad
Bauta

Primer acceso al sitio
miércoles, 11 de julio de 2018, 11:46 (17 minutos 47 segundos)

Último acceso al sitio
miércoles, 11 de julio de 2018, 12:03 (53 segundos)